



Blu Energy Tecnologia

Il vantaggio competitivo derivante da una scelta
tecnologicamente avanzata

domenica 3 dicembre 2006

Pagina: 1

Sommario

- Obiettivi del documento
- Caratteristiche tecniche
- Infrastruttura tecnologica
- Vantaggi indotti dalle scelte tecnologiche
- Scalabilità
- Modularità
- Multicanalità
- Sicurezza e profilatura dei clienti
- L'adeguamento alla normativa
- I processi del ciclo della vendita del gas
- I processi del ciclo idrico integrato
- I processi della gestione della T.I.A.
- Le altre features

domenica 3 dicembre 2006

Pagina: 2

Caratteristiche Tecniche

Metodologie di progettazione e strumenti di sviluppo

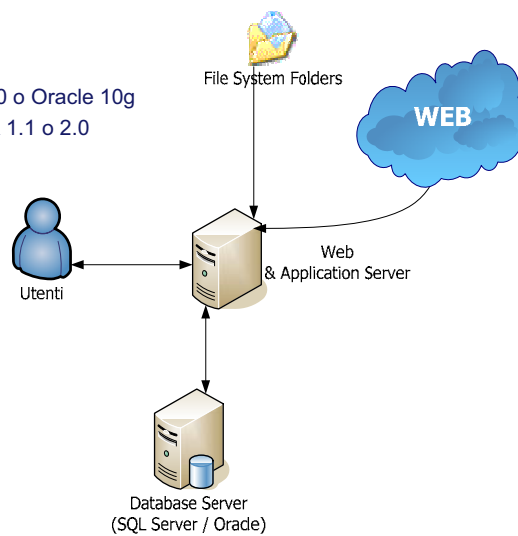
- Strutturato come applicazione WEB a 3 livelli:
 - Web Presentation & Management
 - Service Management & Business Rules
 - Database
- Sviluppato con la tecnologia Microsoft.Net
 - ASP.NET
 - VB NET
- Si opera nativamente con i Database Server :
 - Microsoft SQL Server
 - Oracle



Infrastruttura Tecnologica

Componenti software di indiscussa e riconosciuta validità

- Server
 - Windows 2003 Server
 - Microsoft Sql Server 2000 o Oracle 10g
 - Microsoft Net Framework 1.1 o 2.0
 - Cristal Report
- Client
 - Windows 2000 o XP
 - Internet Explorer 6.1



Vantaggi indotti dalle scelte tecnologiche

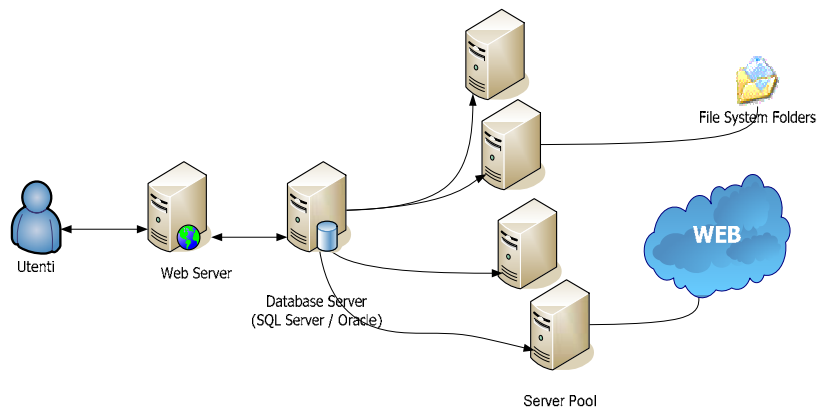
Bassi investimenti per infrastruttura e mantenimento

- L'architettura a più livelli e l'utilizzo delle tecnologie Microsoft.NET consentono un **rapido start-up**.
- I sistemi operativi e database utilizzati sono diffusi standard di mercato di **facile approvvigionamento e gestione**.
- Il linguaggio e gli strumenti di implementazione sono di grande diffusione e consentono quindi **agevolmente di reperire personale tecnico** per la gestione.
- I connettori per l'interscambio dati con sistemi terzi gestiscono **i principali formati richiesti per le interfacce** (txt, xls, xlm, mdb, ascii)
- La tecnologia Web consente facilmente **l'accesso via Internet** alle funzioni che si intendono gestire tramite il sito aziendale (sportello Web / Scarico fatture elettroniche ecc.).

Scalabilità

Progettato per crescere con le esigenze dell'impresa

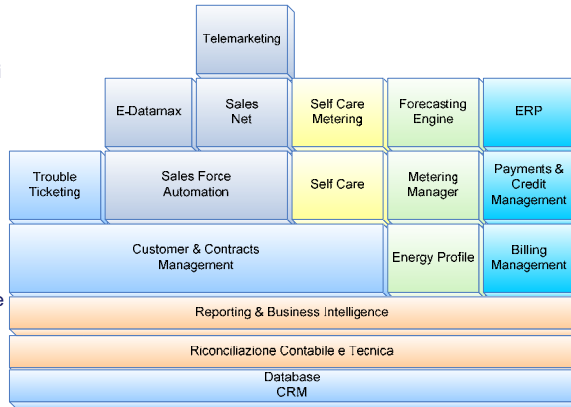
- In funzione delle performance attese ed alla crescita dei volumi elaborati e degli utenti connessi è possibile distribuire il carico di lavoro su più server in un'ottica di Grid Computing mantenendo quindi valido nel tempo l'investimento software ed hardware anche al variare delle dimensioni aziendali.



Modularità

Struttura modulare per aumentare la flessibilità

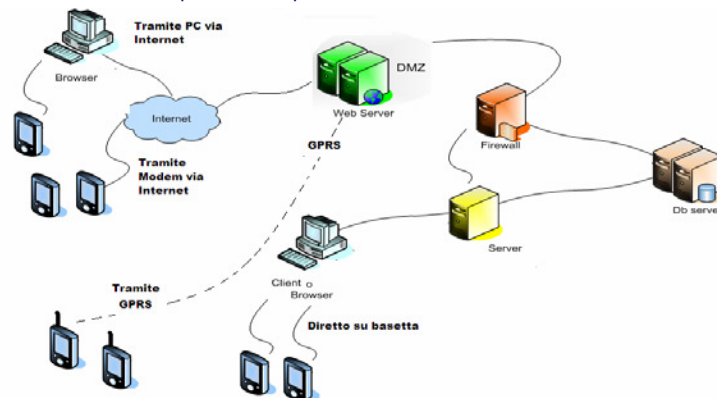
- L'intero sistema informativo è costituito da una gerarchia di sottosistemi (MODULI) che possono operare in modo indipendente tra loro
- Ogni modulo è autosufficiente e lavora solo sulla base di informazioni lette e processate, contiene sistemi di report e di query e viste preordinate al controllo del buon funzionamento delle elaborazioni
- Ogni transazione, tramite interfacce di input/output, è monitorata da un'agent che consente in ogni momento di richiedere la situazione corrente dei movimenti dei file di interfaccia e delle reative segnalazioni per grado di severità



Multicanalità

Fruibilità sia locale che remota con ogni tipo di connessione

- Architettura centralizzata e distribuita al tempo stesso grazie al massimo sfruttamento di tutti i canali di comunicazione consente di minimizzare i costi di connessione ed azzerare rischi di perdita e duplicazione dei dati.



Sicurezza e Profilatura Utenti

Menù personalizzati per operatori e log delle transazioni

- Il sistema è dotato di un modulo di gestione della sicurezza a cinque livelli:
 - Sicurezza sull'accesso (Utente e Password)
 - Sicurezza sui menù
 - Sicurezza sui processi e sottoprocessi
 - Sicurezza sulle transazioni
 - Sicurezza della privacy dei dati
- Sicurezza sull'accesso e sui menù
 - Dal System Administrator sono definiti i gruppi di accesso al sistema; normalmente la metodologia di definizione è per area funzionale (Es. Operatori di Sportello, Vendita, Operatori di Contact Center Vendita, Operatori di Back Office, Operatori di preventivazione).
 - Il Database Administrator assegna ad ogni gruppo di autorizzazione a cui è stato riconosciuto l'accesso (livello 1) la lista dei menù accedibili.
- Sicurezza sui processi e sulle transazioni
 - Il Database Administrator assegna ad ogni gruppo di autorizzazione a cui è stato riconosciuto l'accesso (livello 1) la lista dei processi autorizzati.
 - Il Database Administrator può limitare l'attività del gruppo di autorizzazione escludendo alcune transazioni.



Blu.Energy

I moduli dei servizi gestiti